



MaestroMobile

City Game

Brussels 2019
City Edition



//// Dossier de partenariat ////

www.maestromobile.eu



Le serious gaming est en vogue. Ce nouveau vecteur de communication agit efficacement sur la perception et la mémorisation des messages qui sont convoyés à la cible. L'implication émotionnelle du participant le rend acteur du message et le convertit en ambassadeur à son tour.

Nos constats :

- les entreprises ne savent plus comment innover en matière de sensibilisation à la mobilité ;
- l'offre de mobilité est pléthorique, mais peu de gens la connaissent ;
- les réflexions *smart mobility* invitent à optimiser les infrastructures et services existants ;
- le serious gaming peut fortement aider les individus à passer outre des obstacles psychologiques.



Concept

Le **Maestromobile** est un jeu (*serious gaming*) qui contribue au changement de comportements par l'expérimentation, dans le domaine de la mobilité.

Ses objectifs sont :

- Donner de la visibilité à des solutions intelligentes de mobilité et démontrer leur efficacité ;
- Permettre à des utilisateurs de tester des solutions existantes, en situation réelle ;
- Offrir aux entreprises un *teambuilding* inédit, avec des outils innovants.

Un territoire, 10 lieux à rejoindre, des équipes de 4 personnes, des smartphones connectés comme *roadbook*. En une journée, les équipes doivent utiliser un maximum de moyens de transport pour rejoindre leur destination, en réussissant une série de défis. Les plus malins l'emporteront ! Les premières éditions du **Maestromobile** challenge se sont déroulées à Bruxelles à l'occasion de la Semaine de la mobilité en 2016 et 2017 et étaient exclusivement réservée aux entreprises.



Organisation détaillée

Jeu smart

Par groupe de 4 personnes, les équipes doivent rejoindre 10 lieux en un temps déterminé. À chaque lieu, les équipes relèvent un défi en lien avec la mobilité. Le contenu des défis est élaboré avec les organisations partenaires.

Les équipes sont incitées à utiliser un maximum de modes de déplacements et à concevoir leur propre stratégie pour rejoindre les différents lieux, dans le temps imparti. Le score de chaque équipe est calculé sur base de plusieurs critères :

- le nombre de moyens de transport différents utilisés
- le temps total du trajet
- le nombre de points rejoints
- les *maestros* gagnés (points) lors de défis surprenants

Suivi smart

- Chaque équipe est équipée d'une tablette qui leur sert de roadbook. Dotée d'une connexion 4G, elle affiche une carte dynamique avec les lieux à rejoindre et la progression des autres équipes.
- Durant le challenge, des notifications sont envoyées tout au long du parcours pour informer, distraire et proposer des défis complémentaires aux participants.
- Toutes les équipes sont localisées en temps réel et peuvent être monitorées sur une carte (*big data*).

Pass smart

- Chaque équipe reçoit un budget de transport qu'elle n'est pas autorisée à dépasser.
- Tous les coûts de transport sont directement chargés sur un « *digital pass transports* »

Les nouveautés 2019

En plus des challenges habituels (test de vélos électriques, de voitures partagées, activités dans des centres de coworking, casques de réalité virtuelle, stand micromobilité...), l'année 2019 verra l'arrivée de nouvelles expériences innovantes:

- Atelier électromobilité : des véhicules 100% électriques (voitures, scooters,...).
- Navette autonome : un véhicule qui se déplacera sans chauffeur !
- Application MaaS (Mobility-as-a-Service) : votre mobilité en une seule application.
- Atelier *Urban and Sustainable Logistics* : des cargobikes et tout ce qui faut pour permettre une livraison durable !

Devenir partenaire

Le **Maestromobile** a l'ambition de créer une collaboration renforcée entre les secteurs public et privé, à travers une approche ouverte et inclusive. Il permet ainsi à toute organisation de faire connaître ses services au plus grand nombre.

Quelques bonnes raisons de devenir partenaire



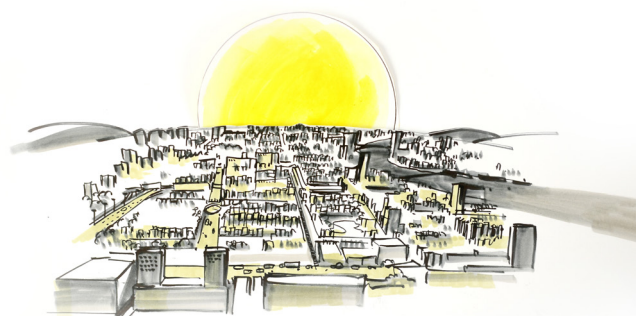
Autorités publiques	<ul style="list-style-type: none"> ■ Innover en matière de sensibilisation ■ Développer la multimodalité ■ Obtenir un retour d'expériences d'un groupe cible ■ Promouvoir les initiatives <i>open data</i>
Opérateurs de transports publics	<ul style="list-style-type: none"> ■ Faire découvrir l'offre globale sur le territoire ■ Faire connaître certains lieux d'intermodalité et les services qui y sont associés ■ Promouvoir les outils d'information et les offres tarifaires
Nouveaux acteurs de la mobilité	<ul style="list-style-type: none"> ■ Permettre aux participants de tester les solutions et franchir le pas ■ Communiquer sur l'efficacité et la complémentarité des services ■ Promouvoir les outils d'information et les offres tarifaires
Entreprises de services	<ul style="list-style-type: none"> ■ Permettre l'expérimentation du bouquet mobilité ■ Faire la promotion de services pouvant s'intégrer aux besoins de l'entreprise ■ Améliorer l'efficacité de la mobilité des employés





Types de partenariats

<p>☆☆☆☆</p> <p>Forte</p> <p>20.000 €</p> <p>(Minimum de 50% de contribution financière, le complément en échange)</p>	<ul style="list-style-type: none"> ■ Vous êtes le partenaire numéro 1 du Maestromobile 2019. ■ À ce titre, vous profitez de toutes les opportunités de visibilité et de communication. ■ Vous accueillez l'événement de lancement et de clôture du challenge.
<p>☆☆☆</p> <p>Moderato</p> <p>8.000 €</p> <p>(Minimum de 50% de contribution financière, le complément en échange)</p>	<ul style="list-style-type: none"> ■ Vous êtes co-partenaire du Maestromobile et votre marque est présente sur l'ensemble des supports de communication, à hauteur de votre apport. ■ Un lieu spécifique du jeu (activités et/ou questions) vous est réservé pour faire découvrir vos services.
<p>☆☆</p> <p>Piano</p> <p>4.000 €</p> <p>(Minimum de 50% de contribution financière, le complément en échange)</p>	<ul style="list-style-type: none"> ■ Vous êtes un partenaire actif du Maestromobile et votre marque est présente sur une partie des supports de communication. ■ Votre marque est intégrée dans le contenu du jeu, sous forme de questions et d'informations aux participants, au cours de leurs déplacements.
<p>☆</p> <p>Presto</p> <p>Échange médiatique</p>	<ul style="list-style-type: none"> ■ Vous êtes une institution ou un media et vous contribuez à faire connaître le Maestromobile. ■ Votre logo apparaît sur tout le matériel de communication comme partenaire media.



Visibilité des partenaires

Site Web Documents promotionnels	<ul style="list-style-type: none"> ■ Visibilité de votre marque sur le site Web du Maestromobile et sur tous les supports promotionnels : application smartphone, clip d'animation, newsletter-teaser, Guide Maestromobile.
Contenu de l'application smartphone Maestromobile 2019	<ul style="list-style-type: none"> ■ Dans le contenu de l'application, les questions et épreuves d'un défi portent sur votre marque et vos services. En option, les participants accèdent directement à une vidéo sur vos produits / services (vidéo à nous fournir). ■ Mise à disposition des réponses des participants (data) pour connaître le positionnement de votre marque.
Défis Maestromobile 2019	<ul style="list-style-type: none"> ■ L'un des points à rejoindre est un lieu de rendez-vous, pour un défi du Maestromobile 2019. Vos équipes y accueillent les participants et les sensibilisent à vos services.
Newsletters	<ul style="list-style-type: none"> ■ Durant les 3 semaines qui précèdent le Maestromobile 2019, un descriptif de vos activités est intégré dans la newsletter d'information aux participants pour les préparer au challenge (sous forme de teasers).
Visibilité comme partenaire officiel dans la Toolbox Maestromobile	<ul style="list-style-type: none"> ■ Tous les participants au Maestromobile 2019 ont accès à la Toolbox un guide truffé de conseils et d'astuces sur la multimodalité.
Equipes participantes au Maestromobile	<ul style="list-style-type: none"> ■ Selon le type de partenariat, vous recevez de facto plusieurs inscriptions d'équipes de 4 personnes au Maestromobile 2019.
Prix nominatif lors de la remise des trophées	<ul style="list-style-type: none"> ■ Associez directement votre marque au Maestromobile 2019 – les prix Gold / Silver / Bronze qui seront décernés aux équipes gagnantes !

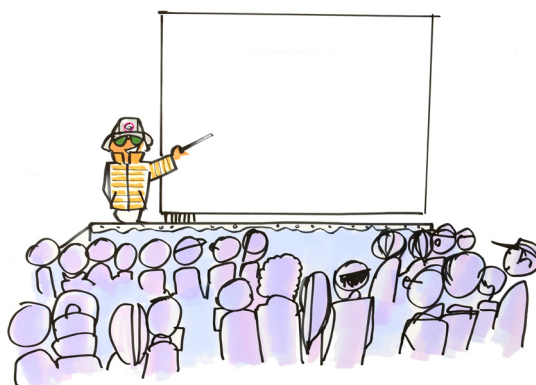


Tableau de synthèse

Partenariat	Site Web	Guide MaestroMobile	Défi / contenu du jeu	Vidéo	Newsletter	Prix aux gagnants	Evénement d'accueil et de clôture	Equipes participantes gratuites
Forte	✓	✓	✓	✓	✓	✓	✓	4
Moderato	✓	✓	✓	✓	✓	✓	✗	3
Piano	✓	✓	✓	✗	✗	✗	✗	1
Presto	✓	✗	✗	✗	✗	✗	✗	0

De la contribution financière à la dynamique d'échange

Hormis une contribution financière de type sponsoring, le MaestroMobile peut être soutenu par la mise à disposition de ressources. Différents éléments peuvent être valorisés dans le cadre d'un partenariat.

Intitulé	Descriptif de votre apport	Valorisation estimée
Utilisation gratuite ou réduction substantielle sur vos solutions de mobilité, le jour de l'événement		
Mise à disposition d'une solution de paiement des transactions de mobilité		
Mise à disposition de tablettes/smartphones		
Recours à votre base de données clients (envoi d'un e-mailing de promotion)		
Espace publicitaire dans vos médias interne / externe (publications, affichage, etc.)		
Objets promotionnels (kit pour les participants)		
Lieux de réception (200 personnes)		
Catering (boissons, restauration)		
Prix pour les équipes gagnantes		
Autres		

Bilan des premières City édition Bruxelles

Avec plus de 750 participants et des partenaires toujours plus nombreux, les trois dernières éditions du **Maestromobile** ont été un véritable succès. Des dizaines équipes arpentent les rues de Bruxelles et testent les très nombreux modes de déplacement disponibles dans la capitale, dont tous les nouveaux services de mobilité (voitures partagées, trottinettes électriques,...). Au terme d'un parcours riche en émotion et en rebondissements, c'est un repos bien mérité auquel goutent les participants dans les magnifiques Halles Saint-Gery, avec un quizz musical, et la remise des prix bien sur! Dans une atmosphère souvent électrique, les vainqueurs du trophée Maestromobile reçoivent un prix généralement fantastique (voyage à Copenhague par exemple) en récompense de la gestion multimodale et écologique de leurs déplacements.



Bilan de la City édition

L'événement a des échos très favorables dans les médias avec plusieurs reportages dans la presse écrite et TV



Reportage de la RTBF pendant le Maestromobile
<https://vimeo.com/262042674>



Reportage de la SNCB
<https://vimeo.com/294610261>

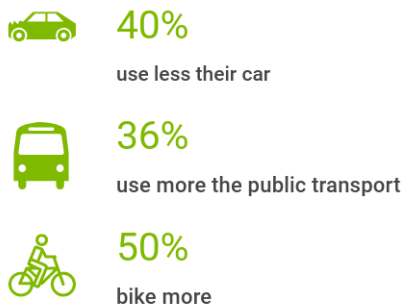


City Game en image
<https://vimeo.com/262042550>



Bilan de la City édition

Pari gagné également en matière de mobilité, puisque la grande majorité des participants a déclaré que le jeu avait changé leur façon de voir la mobilité à Bruxelles.



Les participants ont également plébiscité le concept et l'organisation du jeu, une source de fierté et de confiance pour les équipes Maestromobile.



Contact

Coordonnées

Diégo Eggermont
0473 48 34 09
diego@maestromobile.eu
www.maestromobile.eu



Bon de commande

Informations de facturation

Intitulé	Descriptif
Nom de l'entreprise	
Nom de la personne de contact	
Email de la personne de contact	
N° de téléphone de la personne de contact	
Adresse de facturation	
Numéro de TVA	

Bordereau de prix

Intitulé	Descriptif
Type de partenariat	
Nombre d'équipes gratuites	
Nombre d'équipes payantes	
Montant en numéraire HTVA	
Montant en nature HTVA	
Total HTVA	
TVA (21%)	
Total TVAC	



Détails de l'apport en nature

Intitulé	Descriptif de votre apport	Valorisation estimée
Utilisation gratuite ou réduction substantielle sur vos solutions de mobilité, le jour de l'événement		
Mise à disposition d'une solution de paiement des transactions de mobilité		
Mise à disposition de smartphones		
Recours à votre base de données clients (envoi d'un e-mailing de promotion)		
Espace publicitaire dans vos médias interne / externe (publications, affichage, etc.)		
Objets promotionnels (kit pour les participants)		
Lieux de réception (200 personnes)		
Catering (boissons, restauration)		
Prix pour les équipes gagnantes		
Autres		
Montant total en nature HTVA		
TVA (21%)		
Montant total TVAC		

Fait à.....

Nom, prénom.....

Le/...../.....

Fonction.....

Signature